



夏色キセキ

natsuiro kiseki

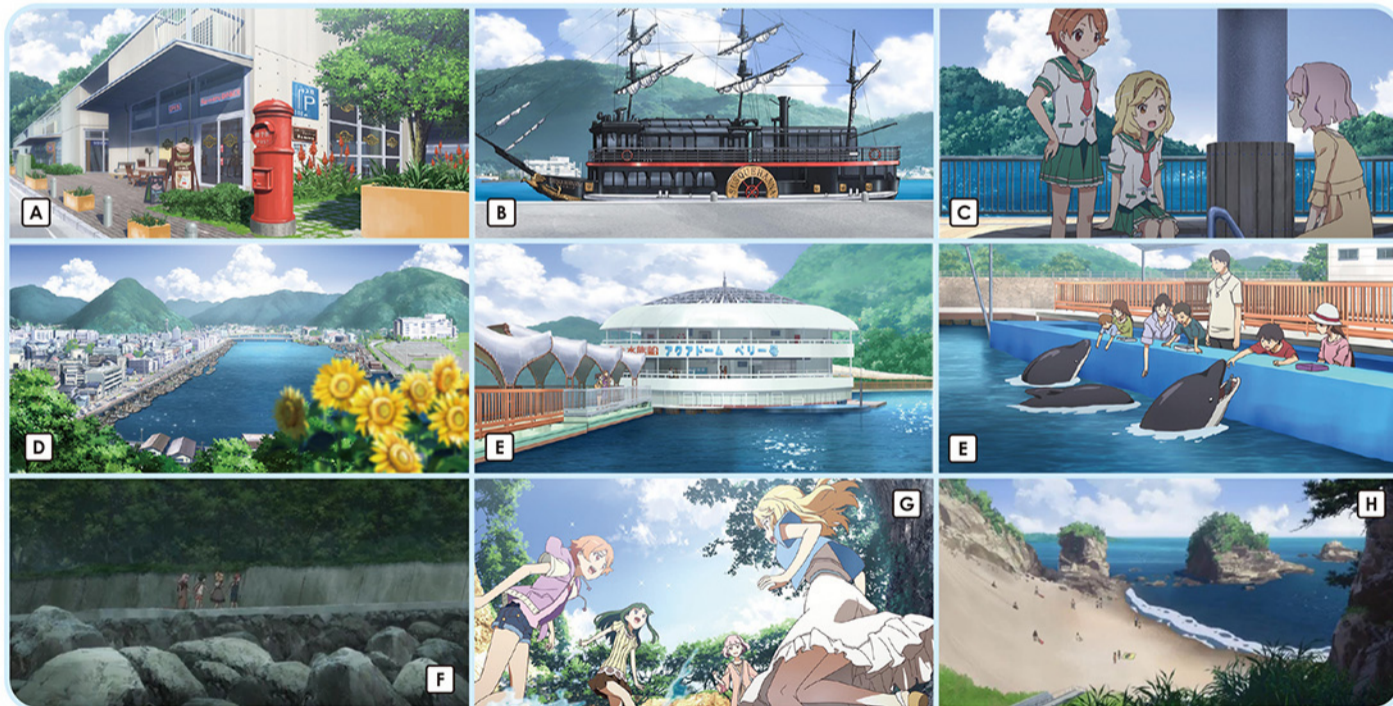
meets
下田 30 COLORS PROJECT

夏色キセキ観光マップ



夏色観光協会下田運営本部

夏海、紗季、優香、凜子の日常を覗いていこう！<広域編>



A 下田港に面した複合施設
道の駅 開国下田みなと

新鮮な海の幸を食べられる他、山の幸やお土産ものなどを購入することができます。下田の歴史を知りたい方には最上階のハーバーミュージアムがオススメです。(大人 500円、小人 250円)

電話：0558-25-3500
営業：9:00~17:00
※店舗により営業時間は異なります。
○下田市外ヶ岡 1-1

B 黒船遊覧サスケハナ号
伊豆クルーズ

ベリー艦隊の旗艦サスケハナ号(黒船)をモチーフにした遊覧船に乗って、下田港を一周する約20分のクルージング。海岸沿いの街並や寝姿山、南伊豆の遠景などが楽しめます。

電話：0558-22-1151
営業：9:10~15:30(1日10~13便)
料金：大人 1000円 小人 500円
○下田市外ヶ岡 19

C 下田湾一望の足湯につかる
まどが浜海遊公園

芝生広場や海岸線の遊歩道、歴史の町ゆかりの龍馬像やイカリのモニュメントなどがあります。国道135号線沿いにあり100台以上の無料駐車場を完備しているので便利。

電話：0558-22-1531(下田市観光協会)
○下田市柿崎間戸ガ浜

D 下田のまちを見下ろす
下田公園

市街からすぐの小高い丘の上にある自然公園。戦国時代には北条氏の城があったことから城山公園の別名もあります。園内の全長2.4kmの遊歩道には展望台も数カ所あり散策に◎。

電話：0558-22-1531(下田市観光協会)

E イルカと遊べる、泳げる
下田海中水族館

自然の入り江を利用した水族館。館内ではイルカやアシカのショーを始め、海の仲間たちの楽しいショーがいっぱい。イルカと触れ合える3種類のドルフィンコンタクトも毎日開催。

電話：0558-22-3567
営業：9:00~16:30(季節により変更あり)
料金：大人 1900円 小人 1000円
○下田市 3-22-31

F キレイな海沿いの遊歩道
和歌の浦遊歩道

下田海中水族館から大浦に続く海沿いの遊歩道。作中では台風で大荒れでしたが、普段は静かで美しい海岸線が続いています。家族連れでの磯遊びなどに最適。

電話：0558-22-1531(下田市観光協会)
○下田市大浦

G 自然が造り出した神秘
竜宮窟

長年の海岸浸食が造り出した神秘的な空間。ぽっかり空いた天窓から光が差し込み、正面からは波が打ち寄せている。天窓の縁は遊歩道になっていて、上から下を覗くことも出来ます。

電話：0558-22-1531(下田市観光協会)
○下田市田牛

H 広大な砂の急斜面
サンドスキー場

自然現象でできた傾斜30度、長さ70m、幅100mの白砂の急斜面は圧倒されます。ぜひ、ソリで滑ってみてください。近所の民宿ではソリのレンタル(有料)もしています。

電話：0558-22-1531(下田市観光協会)
○下田市田牛



伊豆急行

©「夏色キセキ」製作委員会

下田 30 COLORS PROJECT とは？

魅力いっぱいの下田を余すことなく楽しむために、下田通の仲間がオススメするスポットをジャンル分けしたカラフルなリーフレットです。下田に来ていただいた皆さんに楽しい時間を過ごしていただくために、お手伝いさせていただきたいという気持ちをカタチにしました。お好きなジャンルを選んでいただき、下田の観光にお役立てください。

リーフレットはホームページでもご覧になれます。

下田 30

検索

<http://shimoda-30colors.info>

企画・編集：夏色観光協会下田運営本部(下田商工会議所)
問い合わせ：下田商工会議所 ☎0558-22-1181(8:30~17:00)
発行所：夏色観光協会下田運営本部 協力：伊豆急行株式会社
デザインディレクション：K Design Office
本紙の掲載データは2012年8月のものです。
本紙の著作権は夏色観光協会下田運営本部が有しております。
使用されている画像の転載などは固くお断りします。



下田の観光情報は下田市観光協会へ
☎0558-22-1531
<http://shimoda-city.info>